



TELLIN

Bulletin Communal - bimestriel avril 2010 - n°126



L'Echo de nos Clochers

www.tellin.be





*Outillages
Gruslin sprl*



**Matériel - Outillage de jardins
et Forestiers - Remorques**

HONDA

Rue de la Libération, 260 - 6927 TELLIN
Tél. 084 36 63 77 - Fax 084 36 69 77
juliengruslin@skynet.be



David Demoulin

Tél./Fax: 084/31.59.19
GSM: 0476/61.83.97

Rue de Rochefort, 58 6927 Tellin
david.demoulin@skynet.be

Demoulin

Ferronnerie d'art - Travaux métalliques

ENTREPRISE ISO 9001



TRAVAUX DE VOIRIE

TERRASSEMENTS

CANALISATIONS

• EGOUTS
• DISTRIBUTION D'EAU

AMENAGEMENT ABORDS
ASPHALTAGE & PAVAGE

BURE

084/36 60 12

084/36 62 22

LOCATION MATERIEL
AVEC CHAUFFEUR



**TOUT FAIRE
MATERIAUX**

Gilles S.P.R.L.

www.toutfaire.be/gilles/

Rue de l'Abattoir, 28 • 5580 ROCHEFORT

Tél. : 084/244.901 • Fax : 084/ 21 25 71

e-mail : info@gilles-rochefort.be

COMBUROCHE s.a.



**VOTRE EXPERT
CHALEUR**

**VOUS CHERCHEZ
UNE AIDE MENAGERE ?**



ETSHL

Agence locale pour l'emploi asbl
Entreprise Titres-Services
de la Haute Lesse

7,50€ de l'heure
et **5,25€** après déduction fiscale.

Vous ne désirez que 2 heures tous les
quinze jours ? Chez nous c'est possible !

Ce service comprend : nettoyage de votre
maison – le repassage à votre domicile
le transport des personnes
les courses ménagères.

TELLIN : 084/36 73 47 Mme Vanacker
0473/20 17 15 Melle Brilot



Esthéticienne
Pédicure médicale
Solarium

SUR RENDEZ-VOUS
0473 61 31 52
084 36 65 06

Sylvia JACQUES
rue du Point d'Arret, 7
6953 LESTERNY

Le Mot du Bourgmestre

ADMINISTRATION.

Le Mot du Bourgmestre

Aide à la rédaction

des déclarations fiscales

Echos de la majorité

L'Espace Public Numérique

Etat-Civil

Visite des vétérans britanniques

C.P.A.S.

Service mobilité – C.P.A.S. de Tellin

Article 27

La culture, j'y prends part.

ENVIRONNEMENT

Commune propre 2010

POLICE

Service Prévention – Rappel

Prolongation du délai d'inscription

JEUNESSE – EXTRA-SCOLAIRE

Activités extrascolaire été 2010.

AGENDA

Théâtre au Collège d'Alzon

Printemps des Musées

Fiest' Tival Rock ô Pachy

Melle Chic

DIVERS

Promo-Tellin – 21 juillet 2010

Locomobile, l'air de rien...

Je me déplace.

TRAVAUX

Avis : Vente de matériel déclassé

Nous approchons des vacances de Pâques.

En fait, lorsque vous lirez le présent les dites vacances seront terminées et nous espérons qu'elles auront bien profité à celles et ceux d'entre vous qui ont pu en prendre en ce compris les écoliers !

TRAVAUX

Les travaux à l'école de Resteigne se terminent. Différentes raisons indépendantes de notre volonté font que les travaux ont pris du retard et que les réalisations du personnel communal en finale ne sont pas terminées non plus... Comme pour beaucoup d'autres choses croisons les doigts et espérons ...

Les routes... Ben oui les routes... Vous aurez comme nous pu voir à travers la presse écrite ou télévisée que pratiquement tout le monde à différents échelons se plaint du mauvais état des chaussées. Il est vrai que l'hiver a difficile à nous quitter (du moins au jour de la rédaction à la mi-mars) et qu'il y a d'énormes dégradations occasionnées depuis novembre dernier. Apparemment, il semble qu'au niveau de la Région Wallonne, l'un ou l'autre responsable ministériel se soit intéressé au problème. Peu importe quel Ministre a pris la décision mais une enveloppe de +/- 175.000,00 € nous serait allouée sur 3 ans (plan triennal) en subvention pour permettre de soulager un peu la commune dans les frais qui seront occasionnées pour les réparations. Il y a toutefois lieu de respecter les conditions édictées par ce niveau de pouvoir et je vous fais grâce de celles-ci. D'autre part, vous savez qu'au niveau pratique il faut un temps certain pour arriver à une réalisation (réparation dans ce cas) donc il faut tenir compte de l'octroi des subsides ce qui en matière administrative est déjà un parcours du combattant mais il faut également faire avec les conditions climatiques. Donc... armons-nous de patience. Pour certaines voiries les décisions ont déjà été prises antérieurement et elles n'interviennent donc pas dans ce contexte.

ENVIRONNEMENT

Les promeneurs savent de quoi nous allons parler. En effet, il y a recrudescence d'abandon de déchets en bordure des voiries, régionales ou communales. Nous

ne savons comment il faut réagir à ce genre d'incivisme. Nous ne sommes pas pour une répression pure et dure mais il serait malheureux d'en arriver là. Les services de police sont à nouveau sensibilisés au problème. Est-il tellement difficile de jeter une cannette ou un sachet plastique dans un récipient à ce destiné? Quelles serait la réaction de ces non-respectueux si des cannettes, bouteilles ou sachets plastique se retrouvaient dans leur propriété ?

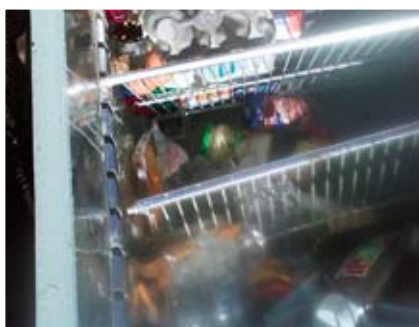
D'autre part, il arrive régulièrement que des associations fassent une demande pour l'organisation d'un rallye, généralement de véhicules anciens. Si, lors de ces manifestations vous constatez que les participants ne respectent manifestement pas le code de la route (vitesse, dépassements, stationnement, etc. ...) communiquez-nous vos remarques ou constatations.

COÛT DE LA VIE

A la réception de vos factures vous constatez que rien ne diminue...

Nous pointons particulièrement le prix de l'eau, de l'électricité, du ramassage des immondices. Nous sommes tous concernés par ces « phénomènes » désagréables et nous devons à l'avenir être plus attentifs à nos consommations, notamment en eau et en électricité. Pour ce qui est du prix de l'eau, nous avons eu récemment une réunion des communes ayant encore leur réseau d'eau soit 22 sur 44, l'on est toujours plus petit tout seul !

En ce qui concerne les travaux d'égouttage ceux-ci étaient jusqu'à présent subsidiés à raison de 58% et 42 % de part communale. Le Conseil d'Administration de la Société Publique de Gestion de l'Eau vient de décider de subsidier les mêmes travaux de façon différente et selon le nombre d'équivalents/habitants du tronçon sur lequel les travaux en question devraient être réalisés. Apparemment, selon nos dernières informations, le Gouvernement Wallon ne serait pas d'accord de cette façon de procéder. Donc, attendons... Croisons



Administration

les doigts car nous pourrions financièrement inverser les données et devoir payer 60% et la SPGE 40%. Cela fait bien sûr une grosse différence !

VIE EN SOCIÉTÉ

A notre avis certains de nos concitoyens vivent mal... Entendez par là les multiples querelles de voisinage qui nous reviennent très régulièrement pour le moment et principalement le week-end !

Votre serviteur et les mandataires sont bien sûr au service de tous mais ne sont pas là pour répondre immédiatement (dans les 5 minutes qui suivent) aux exigences parfois à la limite de la politesse de certains. Si l'un comme l'autre estiment qu'ils subissent un dol ils peuvent faire appel à un service de police ou engager une action devant la Justice de Paix. La vie serait tellement plus simple si chacun mettait un peu d'eau dans son vin !

Gardons le moral...Refrain bien connu ...

ORGANISATIONS FESTIVES ET AUTRES

Nous ne savons plus comment il faut faire comprendre à celles et ceux qui veulent organiser une manifestation(bal, balades, kermes-

ses ,etc..) **qu'il y a lieu d'en faire la demande PAR ECRIT à l'Administration communale et ce UN MOIS à l'avance faute de quoi l'autorisation ne sera pas accordée.**

SPORTS

Au jour de la rédaction, quelques personnes se sont présentées pour faire partie du comité de football de la RUS TELLIN. Comme le laissait supposer l'écrit que vous avez toutes et tous reçu il fallait réagir pour assurer la continuité du club.

Il faut dire qu'indépendamment de l'équipe fanion environ une centaine de jeunes sont affiliés et vous conviendrez comme nous (d'où mon implication dans le comité et uniquement pour ça mais je ne suis absolument pas indispensable) qu'il est beaucoup plus intéressant de voir ces jeunes sur les terrains de foot qu'autre part !

Il est toujours fait appel aux volontaires pour la constitution d'un comité afin de gérer au mieux le club. Toutes les bonnes volontés sont les bienvenues.

Guy Jeanjot
Bourgmestre

Aide à la rédaction des déclarations fiscales

Cette année encore, des experts du Service Public Fédéral des Finances seront présents à Tellin pour vous aider à remplir votre déclaration fiscale.

**Mercredi 9 juin 2010 de 9h à 12h30
Cantine du hall polyvalent (rez-de-chaussée) à Tellin**

Sans rendez-vous

**Se munir de : • votre déclaration fiscale • tous les documents fiscaux nécessaires
• votre carte d'identité**

En collaboration avec le Bureau des Contributions de Saint-Hubert



Echos de la majorité

Au cours du conseil communal du 04 février 2010, il a beaucoup été question de finances. C'est ainsi que les budgets ordinaire et extraordinaire 2010 du CPAS ont été approuvés, avec une intervention communale de 364.226€.

Toujours au niveau des finances, les budgets ordinaire et extraordinaire

de la commune, pour l'exercice 2010, ont également été approuvés à l'unanimité. A l'ordinaire, le boni présumé est de 58.392€; à l'extraordinaire, le budget est à l'équilibre avec un boni/mali de 0,00€.

D'autre part, le règlement relatif aux primes communales à l'achat, à la construction et à l'amélioration

d'une habitation a également été approuvé, ainsi que le tarif des concessions de sépultures et des cellules de columbarium.

Les conseillers ont également voté le subside G.A.L. (Programme Leader Plus) pour l'année 2010 (6000€), la subvention 2010 relative à la Maison du Tourisme du Pays de la Haute-Lesse (19.591€).

Administration

Au niveau des travaux, le conseil a approuvé le décompte final du marché "Remplacement de la distribution d'eau rue du Thioray à Resteigne - Phase 2" pour un montant de 48.162,45€ hors TVA.

Enfin, signalons deux services de mobilité mis en place sur notre commune : le premier, la Locomobile, est organisé par DEFITS en partenariat avec différentes communes et la province de Luxembourg; le second est organisé par le CPAS, grâce à une camionnette mise à disposition par les « Titres Services ».

Ces deux services ont été présentés lors d'une conférence de presse, en présence du secrétaire d'état Philippe Courard et du député provincial Daniel Ledent.



L'Espace Public Numérique @ Tellin

Programme & Horaire

Formation pour débutants «ABC de l'Informatique»

Bases de l'informatique pour débutants adultes. Manipulation du clavier & de la souris ; découverte du bureau Windows ; gestion des fichiers; découverte d'Internet et du courrier électronique (e-mail). Notes de cours et nombreux exercices pratiques. Si vous disposez d'un PC portable, vous pouvez venir avec.

- Session en 5 séances (Mai - Juin)
- Jeudis 27/05 + 03/06 + 10/06 + 17/06 + 24/06
- En matinée : de 9h30 à 12h30
- 10 € pour l'ensemble de la série

A l'heure d'imprimer cet article, le programme des autres formations n'est pas encore définitivement fixé. Contactez-nous pour plus d'information (voir coordonnées ci-dessous).

Accès libres :

- Accès libre sans rendez-vous : lundi de 9h00 à 12h00 et mercredi de 16h30 à 18h30
- Accès libre sur rendez-vous : jeudi de 10h à 12h et de 13h30 à 15h30
- Tarif : 1 € / heure (abonnement 12h pour 10 €) - 1/2 prix pour – de 18 ans

Cours particuliers & conseils personnalisés

Thèmes : bases, GSM, GPS, photo numérique, gestion de fichiers, bureautique, etc.

Sur rendez-vous - Tarif : 2 € / heure - 1/2 prix pour – de 18 ans

L'écho de nos claviers

La carte d'identité numérique et le lecteur de carte vous offre la possibilité de signer des documents électroniques et de



les transmettre à vos correspondants sans devoir les imprimer et y apposer votre signature.

Une signature électronique est assimilée à une signature légale. Cela signifie que vous pouvez par exemple signer un contrat électroniquement et l'envoyer. Il est alors valablement signé.

Attention! L'envoi électronique n'est provisoirement pas encore assimilé à un envoi recommandé. Il doit donc y avoir un accord entre les deux parties et/ou une confirmation de la réception du document par la voie électronique.

En savoir plus : consultez le site <https://sign.belgium.be> ou votre EPN.



Contactez-nous

Pierre Lardinois

Espace Public Numérique de la Haute-Lesse

0479 29 90 00

tellin@epn-haute-lesse.be

www.epn-haute-lesse.be

www.facebook.com/epn.tellin



Etat civil

Au 31.12.2009, la population de Tellin comptait 2.449 habitants (soit une augmentation de 26 personnes par rapport à l'année précédente). La répartition est la suivante :

BURE : 676 - GRUPONT : 191 - RESTEIGNE : 585 - TELLIN : 997

MARIAGES

ROEFS Jean-Philippe & SEVERENS Mélanie	10.01.2009
NEERINCK Gérard & JACOB Axelle	18.04.2009
BURGRAFF Kevin & JACQUEMART Delphine	25.04.2009
VAN ESPEN Jean-Marie & GOOVAERTS Godelieve	20.06.2009
GASPARD Geoffrey & LIEGEOIS Nathalie	27.06.2009
FRIPPIAT Sébastien & LAMBERT Delphine	01.08.2009
DEGEYE Yves & GOLINVAUX Valérie	29.08.2009
DEMOULIN David & DION Florence	05.09.2009
JAUMOTTE Olivier & BOSSEAUX Virginie	05.12.2009

NAISSANCES

NEERINCK Guillaume	01/01/2009
GODET Eliott	15/01/2009
CHARLIER Clovis	22/01/2009

WILLEMET Gaël	07/02/2009
SWIRIO Antonin	18/02/2009
LIBAN Ethan	23/02/2009
JADOT Noam	30/04/2009
SERVAIS Thibault	14/05/2009
MARION Léo	04/06/2009
BALHAUT Marius	18/06/2009
AMERI Enny	19/06/2009
LAMOTTE Yanis	20/06/2009
UYTDENHOEF Maëline	05/07/2009
NINFORGE Zélie	09/07/2009
NEURET Louison	20/07/2009
BURTIN Aaron	03/08/2009
MOINY Laël	18/08/2009
KELLER Laure	20/08/2009
LEBRUN Louka	04/09/2009
JACQUES Violette	18/09/2009
THITEUX Thibault	06/10/2009
DUCOLI Amélia	22/10/2009
HANCE Louane	26/10/2009
CABU Sacha	05/11/2009
SAIDI Ema	07/11/2009
DELAIVE Aubin	18/11/2009
DE MARNEFFE Noé	12/12/2009

LAMBERT Sabrina	03/12/2009
WANLIN Arthur	30/11/2009
GRATIA Louane	17/12/2009
CORTVRIENDT Yanis	30/12/2009

DÉCÈS

DEGEYE Noël	30.01.2009
LIMBEROPOULOS Eleuthère	18.03.2009
JORIS Josette	21.04.2009
LAMBERMONT Marie	05.05.2009
LIGOT Rachel	25.05.2009
DEWACHTER Frans	27.05.2009
LAMBERT Paul	10.06.2009
LABBE Jeanne	08.07.2009
SELVAIS Léa	09.07.2009
DAVREUX Sophie	15.07.2009
REUMONT Louisa	06.09.2009
RONDEAUX Jean Marie	24.09.2009
BOURMORCK Marc	13.10.2009
DUTERME René	02.11.2009
D'HOOGE Georges	02.12.2009
WENEMOZER Christian	09.12.2009

Visite des vétérans britanniques



Les vétérans britanniques de la 6ème Airborne, qui ont combattu à Bure en janvier 1945, nous ont rendu visite ce 25 mars, avec à leur tête le major Watson (93 ans). Voici les allocutions qui ont été prononcées à cette occasion :

« Major Watson,
Chers vétérans de la 6ème Airborne,
Mesdames et Messieurs,
Au nom de tous les habitants de la commune de Tellin que je représente, je suis très heureux de vous accueillir à Bure à l'occasion du 65ème anniversaire de la bataille du même nom.
Aux anciens combattants britanniques présents aujourd'hui, j'exprime le témoignage de notre gratitude infinie. Beaucoup de vos frères d'armes sont tombés au champ d'honneur, ici même, à Bure, et sur tant d'autres théâtres. Leur souvenir ne vous a jamais quittés et je sais qu'il vous accompagne aujourd'hui. Ils

ont droit à notre respect et surtout à notre reconnaissance éternelle. En cet instant, nous nous recueillons en mémoire de chacun d'entre eux avec une profonde émotion et un immense respect.
Depuis janvier 1945, le vent de l'Histoire a continué de souffler. Et pourtant, comme en atteste la ferveur manifestée à l'occasion de cette journée du souvenir, ces heures tragiques et glorieuses restent dans nos mémoires et dans nos cœurs. Elles ont scellé entre nous un lien indissoluble : l'amitié.
Que ce sentiment ne s'efface pas de nos mémoires; que cette cérémonie le rende plus vivant encore.

Administration

Encore une fois, Major Watson, chers vétérans, je vous dis merci.

Jean-Pierre Magnette
1er Echevin »

De nombreux enfants étaient présents lors de ces commémorations. Voici le petit mot qui leur était adressé :

« Major Watson,
Chers vétérans de la 6e Airborne,
Mesdames et Messieurs,
Chers enfants,
Nous sommes aujourd'hui réunis autour du monument afin de nous souvenir ensemble de tous ces hommes qui, en 1945, sont venus se battre ici-même, aux côtés de nos aïeux, pour défendre notre liberté.
Vous, les enfants vous vivez cette liber-

té qui vous semble tellement naturelle que vous auriez tendance à en oublier le prix. C'est pourquoi, une commémoration comme celle que nous vivons aujourd'hui est essentielle.

Il est donc important de penser, avec respect, à tous ceux qui, il y a 65 ans déjà, ont perdu la vie pour sauvegarder la qualité de celle de leurs contemporains et de leur descendance.

Les événements de l'époque, ne peuvent et ne doivent jamais se reproduire.

C'est pourquoi, en tant qu'Echevin de l'Enseignement, j'estime qu'il est capital que nous poursuivions, jour après jour, tant au sein de nos établissements scolaires que dans le cadre familial, l'enseignement, aux plus jeunes d'entre nous, des notions fondamentales comme le respect et la tolérance ...

Je tiens, dans ce contexte, à remercier nos enseignants de s'être associés à la présente manifestation, avec une délégation d'élèves.

Je terminerai, Major Watson, chers vétérans, en vous adressant au nom de tous nos concitoyens, jeunes et moins jeunes, nos plus vifs remerciements.

Yves Degeye,
échevin de l'enseignement »



CPAS

Grâce au véhicule 8 places offert au CPAS par l'ALE-Titres services de Tellin, nous vous annonçons que notre SERVICE MOBILITE a démarré...

Le service assure à la fois des transports collectifs des services CPAS et commune (accueil extra-scolaire, plan communal de développement de la nature, conseil consultatif de aînés, plan cohésion sociale).

Des plages horaires sont également prévues pour la population tellinoise qui rencontre des difficultés de mobilité.

• Horaire pour le public :

Lundi de 9h00 à 15h45
Mardi de 12h30 à 15h45
Mercredi de 13h00 à 17h00
Jeudi de 9h00 à 11h15
de 12h30 à 15h45

Vendredi de 9h00 à 11h15
de 12h30 à 15h30

Réservation obligatoire
48h à l'avance au 0495/807183
entre 8h30 et 9h00

• Public pris en charge :

Les habitants de la commune de Tellin rencontrant de réelles difficultés de déplacements.

Attention : notre véhicule n'est pas équipé pour le transport de voiturette !

Les animaux ne seront pas admis dans le véhicule.

• TRAJETS PRIS EN CHARGE :

Courses alimentaires, consultations médicales, démarches administratives (mutuelle, forem, onem, pharmacie, espace public numérique, bibliothèque,...)



Trajets collectifs : marché à Beauraing les 2èmes et 4èmes mercredis du mois (matin).

Les déplacements du véhicule sont limités à un rayon de 30 kms.

•TARIF :

- un forfait de 2.40€ pour les déplacements de moins de 8 km.
- 0.30€/km parcouru par personne pour un trajet de plus de 8 km.
- gratuit pour les enfants de moins de 12 ans accompagnés d'un adulte.
- 1.25 € par demi-heure d'accompagnement

Pour tout renseignement complémentaire, n'hésitez pas à contacter le CPAS au 084/36.66.85 (DORY Isabelle).

Pour rappel, notre service est complémentaire au service «Entraide Tellin» qui est toujours joignable au numéro d'appel : 0477/883176, ainsi que le service LOCOMOBILE de Défits, joignable au 0800/25115

Un grand merci également aux ouvrières de l'ALE-Titres Services de Tellin !

Nous profitons également de ce toute-boîte pour vous informer des initiatives existantes sur notre territoire.

* PMR = personnes à mobilité réduite

INITIATIVES LOCALES	TRANSPORTS			NUMERO DE TELEPHONE
	Personnes	*PMR	Médicaux	
Services bénévoles "Entraide Tellin"	X		X	0477/88.31.76
CSD Transport bénévoles	X			061/61.31.50
Service mobilité CPAS Tellin	X		X	0495/80.71.83
Service Transport Altéo (réservé aux affiliés de la mutualité chrétienne)	X		X	063/21.17.43
Union Francophone des Handicapés ASBL	X		X	084/32.32.93
SOS Médical Meuse			X	04/263.39.04
Croix-Rouge			X	061/29.20.59
L'Age d'Or Service Mobilité			X	0800/95.105
La Métamorphose			X	084/21.28.06
Locomobile	X		X	0800/ 25 115
Fondation contre le cancer			X	061/32.08.55
ALE Wellin (pour Wellin et Tellin)	X			084/38.86.10

Article 27 : la culture j'y prends part.



« Toute personne a le droit de prendre part librement à la vie culturelle de la communauté, de jouir des arts et de participer au progrès scientifiques et aux bienfaits qui en résultent »

article 27 de la Déclaration Universelle des Droits de l'Homme

Le C.P.A.S. de TELLIN, en collaboration avec la cellule Article 27, vous propose de participer à des spectacles culturels dans toute la Wallonie pour la modique somme de 1.25 € par personne par spectacle.

Musique, théâtre, cinéma, contes, festival, musée, patrimoine, stage et atelier n'auront plus de secret pour vous.

Quelques exemples à découvrir :
- Festival de Dour, Esperanzah, Aïda de Verdi ;
- Fourneau St Michel, Grottes de Han, Château de Lavaux-Ste-Anne, Euro Space Center, ...

- Labyrinthus, La Nuit du Livre de Redu,
- Festival du Conte à Chiny, Festival International de Théâtre Amateurs ...

Le programme complet est disponible auprès du service social du CPAS de TELLIN ou sur le site www.article27.be.

Qui peut en bénéficier ?

- toute personne bénéficiant d'une allocation de remplacement de revenus, d'allocation d'intégration ou d'allocation aux personnes âgées octroyée par le Service Public Fédéral
- toute personne dont un dossier est ouvert au C.P.A.S.

Comment en bénéficier ?

- vous faites votre choix parmi les spectacles qui sont proposés et vous réservez ;
- vous demandez un ticket article 27 au service social que vous fréquentez ;
- vous échangez votre ticket article 27 contre le billet d'entrée au spectacle en payant 1.25 € (sauf indication contraire).

Une ambassadrice peut vous y accompagner gratuitement.

Pour plus d'information, contactez DUFOING Catherine au 084/36.66.85.

«Commune propre 2010»

Venez nous rejoindre à la 14^{ème} Grande journée

« Promenade verte et Ramassage déchets »

LE SAMEDI 8 MAI DE 13H À 17H.



Inscriptions : à l'Administration communale. Nous vous demandons de préciser le nombre de participants ainsi que l'itinéraire que le groupe compte emprunter. (Tél. : 084/37.42.80)

Lieu de rendez-vous : devant les églises pour Res-teigne, Bure et Tellin ; devant le monument des Dé-mineurs pour Grupont.

Vous munir de : gants, chaussures adéquates à vo-tre itinéraire.

Il vous sera fourni des sacs de tri de couleur. Les sacs remplis seront déposés le long de l'itinéraire,

et emportés en fin d'après-midi par l'équipe mo-torisée. En fin de journée, nous nous retrouverons vers 17h à la taverne du Musée de la Cloche et du Carillon pour le verre de l'amitié.

Votre cadre de vie vous intéresse ? Accordez-lui quelques heures de votre emploi du temps et re-joignez-nous le 08 mai prochain. Responsabilisons-nous par ce geste et créons une dynamique de res-pect de notre environnement !

■ POLICE

LE SERVICE PREVENTION DE LA ZONE
DE POLICE SEMOIS ET LESSE
VOUS INFORME ET VOUS CONSEILLE



RAPPEL : Il faut enregistrer son alarme PROLONGAGION DU DELAI D'INSCRIPTION

A partir du 1er septembre, quiconque possède un système d'alarme anti-intrusion sera tenu de le faire enregistrer via le site www.policeonweb.be, même si la déclaration avait déjà été faite à la police ou la gendarmerie avant. Les personnes raccordées à une centrale d'alarme n'auront rien à faire, celle-ci se chargeant de l'enregistrement pour leurs clients.

LA DATE LIMITE POUR L'ENREGISTREMENT DE SON ALARME EST REPORTEE AU 1er JUILLET 2010 ;

**Pour tous renseignements vous pouvez contacter
le responsable du Service Prévention au numéro suivant : 0498/882361.**

JEUNESSE & EXTRA SCOLAIRE

Activités extrascolaires été 2010.



Le programme des activités extrascolaires des vacances d'été sera distribué dans les écoles dès le 1er mai et sera consultable sur le site internet de la commune à partir de cette date.

Dates d'ouverture: du 5 juillet au 20 août.

Priorité d'inscription pour les enfants de la commune de Tellin jusqu'au 1er juin.

Le programme peut-être envoyé sur demande via adresse mail.

Renseignements: 084/387614
francoise.vanlaere@tellin.be

Printemps des écoles de devoirs



Le printemps des écoles de devoirs c'est l'occasion de venir découvrir un lieu de vie, d'accueil, d'écoute, de soutien et de convivialité où l'avenir se construit.

A cette fin, nous ouvrirons nos portes au public
le mercredi 19 mai de 14h à 16h.

Diverses activités vous seront proposées (atelier création d'un jeu de société, découverte de l'atelier artistique,...). Le programme reste à définir et vous sera communiqué très prochainement.

Renseignements au 084/38.76.14 Laura Libert

MARTIN Menuisiers S.A. - spécialiste en menuiseries ext. bois



Rue des Witays, 3
5555 BIEVRE
Tél. : 061/51 13 87
Fax : 061/51 20 70
Mail: info@martin-menuisiers.be
www.martin-menuisiers.be



PRO
Systema
Fabricant châssis PVC

Rue R. Noël, 48
5170 BOIS-DE-VILLERS
Tél. : 081/74 23 57
Fax : 081/74 23 76
Mail: prosystema@skynet.be

PRO-SYSTEMA S.P.R.L. - fabricant de châssis PVC



Au Collège d'Alzon

L'Hôtel du Libre échange
une comédie de Georges Feydeau

**Le vendredi 7 et le samedi 8 mai,
à 20.00 heures**

Rires garantis. Cordiale invitation à tous.

PAF : adultes : 5 euros - famille : 10 euros

**Dimanche 16 mai 2010
Printemps des musées – « Matières »**

**Le musée de la Cloche et du Carillon présentera les
différentes utilisations du bronze.**

Ouvert de 14 à 18 h - Entrée gratuite.
Infos : 084/36 60 07 musee.tellin@skynet.be

Déjà une date à retenir !

**VENDREDI 25 JUIN 2010
« FIESS' TIVAL ROCK Ô PACHY »**

Lieu : à la salle Concordia de Tellin
(vu les travaux actuels à la grange du musée)
Infos : 084/36.60.07 (Anne Botin) – 084/36.66.85
(Isabelle Dory)

Partenaires : les ateliers rock de Tellin-Libin, comité
culturel et Plan cohésion sociale de Tellin, Maison
du tourisme de la Haute-Lesse, MCFA de Marche-
en-Famenne, les bénévoles



Melle Chic en concert - Chanson

Vendredi 7 mai 2010 - 20h15

Musée de la Cloche - Tellin

Adultes : 8 € ou 4 chèques culture

Article 27 : 1,25 €

Étudiants et demandeurs d'emploi :

5 € ou 2 chèques culture

Jouant sur le registre de la femme fatale sans en faire trop, Melle Chic s'empare de chansons inspirées de la musique d'après-guerre. Un concert très frais, très swing et en cabaret.

À la frontière entre le swing, le folk parfois et la variété sûrement, avec des textes en français et en anglais, Melle Chic puise ses influences dans la musique d'après-guerre. Leur répertoire mêle habilement compositions et reprises audacieusement arrangées (dont le méconnaissable « Smells like teen spirit » de Nirvana et l'indémorable « Love me tender » d'Elvis Presley). Emmené par Pénélope Brown au chant, Marc Salsac à la contrebasse et Quentin Halloy à la guitare, le trio est désormais rejoint par Fabian Beghin à la batterie et à l'accordéon. Multipliant les cordes à leur arc, Quentin Halloy signe par ailleurs bon nombre de morceaux et en fonction des chansons, tous se rejoignent aux percussions. Leur spectacle est un pur moment de bonheur, de fraîcheur et d'humour. Mention spéciale à la charismatique Pénélope qui nous embrase avec son côté mutin et son côté femme fatale. Un concert cabaret rondement mis en scène où le contact passe tout de suite avec le public !

**Avec Pénélope Brown (chant), Marc Salsac (contrebasse,
chant), Quentin Halloy (guitare, percussions, chant)**

**Organisé en partenariat par la Maison de la Culture
Famenne-Ardenne, le Musée de la Cloche et du Carillon
et la Commune de Tellin.**

RÉSERVATIONS

La réservation n'est pas obligatoire même si elle est vivement
conseillée. Elle peut se faire : - par téléphone (084) 32.73.86
- au guichet de la billetterie de la MCFA : 74 chaussée de
l'Ourthe, Marche-en-Famenne
- par mail à l'adresse christian.boclinville@marche.be





PROMO TELLIN 21 juillet 2010

A l'heure où j'écris cet article, le printemps a pointé le bout de son nez. Dans quatre mois, nous serons en pleine festivité du 21 juillet.

Lors de la dernière parution de l'écho de nos clochers, nous vous avons présenté notre programme. Il est temps pour nous de vous présenter les groupes artistiques qui mettront le feu le jour de notre belle fête nationale.

19h00 Mister Cover:

Depuis plus de quatre ans, les musiciens de Mister Cover proposent un spectacle qui sort de la norme. Ils vous offriront un show débordant d'énergie et de bonne humeur avec comme unique but de faire la fête dans sa plus pure expression. Ils voyagent dans toutes les époques et abordent tous les styles, passant des Stone à U2, de Téléphone à Lenny Kravitz, de Kool & the gang à Muse !

Il y en aura pour tous les âges et tous les goûts !
Je vous invite à visiter leur site: <http://mistercover.be>.

21h00 Cré Tonnerre:

Cré Tonnerre, c'est un équipage

de marins d'eau douce élevés au rhum et cousins éloignés de Tri Yann et Soldat Louis. Ce groupe gaumais vous emmènera sur des rythmes reggae, rock et traditionnels à la découverte de leur univers loufoque et surprenant. Vous y croiserez extra-terrestres, vieux forbans en mal d'aventure, jeunes filles éperdues (et perdues) et tavernes louches où nos quatre marins s'échouent en fin de soirée.

Leur site: <http://www.cretonnerre.be>

22h30: Feu d'artifice:

Le plus beau feu d'artifice de toute la wallonie. Une demi heure de spectacle pour les yeux. Le feu sera une nouvelle fois tiré par T&T Fireworks couronné champion de Belgique de Pyrotechnie 2005 - 2006/ 2007-2008.

23h15: Abbey Road:

On ne présente plus ce groupe belge qui joue les Beatles. Ça sera la troisième fois qu'ils feront la fête avec nous à Tellin, c'est dire s'ils apprécient notre commune et notre public !

Leur site: <http://www.abbey-road.be>

01:00 Soirée open air

Lors du prochain numéro, nous vous présenterons l'après-midi récréative en détail.

Petit rectificatif par rapport à l'article précédant, seule Cindy LEYDER a rejoint Promo-Tellin cette année. Gaëtan NOEL le fera sans doute l'an prochain. Nos portes sont toujours grandes ouvertes pour accueillir de nouveaux membres.

La recherche de bénévoles s'effectue : ceux qui souhaitent se faire connaître peuvent prendre contact avec Mickaël Libert au 0474/87.31.00.

D'ores et déjà, nous comptons sur vous pour faire la publicité de votre évènement tellinois.

Pour l'ASBL Promo Tellin
Serge GEORGE

P.S.: Nous cherchons une bonne âme pour nous fabriquer 2 guichets à tickets (le matériel sera fourni par nos soins).
Gsm: 0496/40.86.00.
D'avance merci.



Locomobile,

l'air de rien... Je me déplace!



Un problème de déplacement ?

Le taxi social Locomobile de DEFITS est à votre disposition...



Pour qui ?

Le service s'adresse aux habitants des communes de LIBIN, SAINT-HUBERT, TELLIN et WELLIN qui éprouvent des difficultés à se déplacer et prioritairement aux plus démunis (allocataires sociaux, personnes âgées, jeunes parents vivant seuls...).

Pour quoi ?

- Démarches relatives aux soins de santé et au bien-être ;
- Démarches auprès d'administrations et de services ;
- Courses alimentaires et autres en priorité vers les commerces et les marchés locaux ;
- Visites à des proches ou à des amis en clinique, en maison de repos, à domicile, ... ;
- Démarches en matière d'emploi et de formation ;
- Activités socioculturelles et de loisirs.

Quand et comment ?

Le taxi social vient compléter l'offre des services existants. Il circule du lundi au vendredi de 7h30 à 17 heures.

L'utilisateur doit réserver sa course la veille avant midi au numéro vert 0800 25 115.

Combien ?

Le trajet est facturé 0,30 € du kilomètre au départ du domicile de l'utilisateur avec un minimum de 2,40 €. Le quart d'heure d'accompagnement est facturé 2 €, le premier quart d'heure étant gratuit.

Un renseignement ?

Isabelle MULLER (084 36 66 62) du lundi au vendredi de 9 à 12 heures.



Avec le soutien de :



AVIS – VENTE DE MATERIEL DECLASSE

A la requête de la Commune de Tellin, le Collège Communal procèdera le vendredi 04 juin 2010 à 11 h 00 à la Salle du Conseil Communal de Tellin à la vente publique par soumissions des objets suivants :

<u>OBJETS</u>	<u>ETAT</u>
1. Tractopelle BENATI	Convertisseur de couple à réparer
2. Lame à neige (à fixer sur bac de tractopelle	
3. Groupe électrogène	A réparer
4. Vicon à sel Déclassé.	
5. Ancienne machine à coudre avec table	Antiquité

VISITES :

Le matériel sera visible à partir du 04/05/2010, sur rendez-vous.

CONTACT :

M. PETIT entre 8 h00 et 12h00 (084/37 42 84 - 0495/20 25 06)

M. DEVALET entre 8 h 00 et 12 h (0499/40.98.24).

SOUSSIONS :

Les soumissions devront être envoyées par recommandé et parvenir avant le 04 juin 2010, cachet de la poste faisant foi, à l'attention de Monsieur Guy JEANJOT, Bourgmestre – Administration Communale de Tellin – 45, rue de la Libération – 6927 TELLIN ou être remises en séance avant l'heure d'ouverture.



**Vente par la Commune de TELLIN de matériel déclassé.
SOUSSION (à envoyer ou à remettre avant le 04/06/2010 à 10h00).**

Je soussigné

Adresse

.....

Agissant au nom de (raison sociale) :

Offre le prix de (en lettres) euros TTC

Pour l'achat de

Fait à le/...../2010



LIBERT

s.p.r.l.

Assureurs-Conseils
Prêts & Placements

OCA : A-cB 13.999

Rue de la Libération, 64 - 6927 TELLIN
Tél. : 084/36 61 43 - Fax : 084/36 70 03



Remy et Jean-François
vous accueillent à partir
du mardi à 17h
jusqu'au dimanche soir.

fermé le lundi

CABOSSE
084/47.77.18

Rue de grupont, 1
6927 Bure

A NOTER : 15 MAI : SOIRÉE DISCO

CENTRE ESSO ARDENNES

WARIN

STATION SERVICE • ESSENCE • PETROLE • MAZOUT • HUILE • GAZ • CITERNES



Ets WARIN

Graide (station) **061/511026**

****SERVICE-QUALITE-QUANTITE****

*MAZOUT QUALITE ESSO

*MAZOUT HIVER -20°

*ESSO Mobil LUBRIFIANTS



*PAIEMENTS ECHELONNES

Répartissez votre budget
chauffage sur 12 mois
SANS FRAIS NI INTERETS

*RAVITAILLEMENT
AUTOMATIQUE

VOTRE EXPERT CHALEUR

Regifo

Edition

Ce bulletin est réalisé par
la sprl REGIFO Edition
rue St-Roch 59 - Fosses-la-Ville

Nous remercions les annonceurs pour leur collaboration à la parution de ce trimestriel. Nous nous excusons auprès de ceux qui n'auraient pas été contactés. Si vous souhaitez paraître dans le prochain numéro, contactez-nous au

071/74 01 37 ou faxez au **071/71 15 76**

ou info@regifo.be

www.regifo.be

Votre conseiller en communication,
Mr Alain Harzée se fera un plaisir de vous
rencontrer. Tél. : 0475/33 60 35

NOUS RECHERCHONS

*des délégués commerciaux indépendants
dans le domaine de l'édition publicitaire (H/F)
temps partiel ou temps plein, ayant le contact
facile et de la motivation.*

Clientèle existante et à développer.

Contact : sprl REGIFO Edition

Tél : 071 / 74 01 37

info@regifo.be - www.regifo.be

A VENDRE

*Couples
de paons*



0495/305 586

SAVOIR FAIRE A VOTRE SERVICE
Expérience

Deux spécialistes, une seule adresse...

pour vous offrir un service de qualité !



Votre spécialiste
4x4 !

Michel Halewyck

0473 560 560

**ACHAT - VENTE
ECHANGE
FINANCEMENT**



Votre spécialiste
voitures & utilitaires !

Christophe Deriu

0476 571 799



Votre véhicule, c'est notre métier !

Nous recherchons un véhicule adapté à votre budget
Nous sélectionnons des véhicules de qualité
Nous garantissons un service après-vente
Nous reprenons votre ancien véhicule

Consultez nos occasions en ligne :
www.dc-cars.be
www.eurocartel.be

rue de Rochefort, 62
6927 TELLIN



Votre supermarché
à
WELLIN

HORAIRE : de 8h30 à 19h
du lundi au samedi
Les dimanches et jours fériés
de 9h à 12h

tél : 084/38 92 96
fax : 084/38 92 97

ACTION FIDÉLITÉ À DÉCOUVRIR:



**Le spécialiste des produits frais
dans votre région**

Découvrez aussi nos rayons
Textile : hommes, dames et enfants
Jouets, ménage, DVD - CD - JEUX VIDEO

Rue de la Station, 32 - 6920 WELLIN