

Calendrier 2019

DE COLLECTE DES DÉCHETS

NOUVEAU

Ce calendrier contient
de la "Réalité augmentée"
Infos en page 3



Commune de
TELLIN

Fostplus 

AIVE 



PRODUISONS-NOUS MOINS DE DÉCHETS ?

En 2017,
nous avons produit
570 kg de déchets
par EH Équivalent
Habitant

Dont... 109 kg déchets verts
101 kg inertes
90 kg déchets résiduels
81 kg encombrants
56 kg bois
50 kg papiers cartons
38 kg matière organique
31 kg verre
9,6 kg emballages PMC

- **73 %** apportés au **recyparc** (parc à conteneurs)
- **24 %** des déchets collectés en **porte-à-porte** (matière organique et fraction résiduelle, papiers-cartons et encombrants)
- **3 %** déposés dans les **bulles à verre** communales

En 2019... **réduisons encore ce nombre !**

Globalement, on observe partout une diminution de la production totale des déchets.

En 2006, le Secteur Valorisation et Propreté de l'AIVE récoltait 597 kg de déchets par équivalent-habitant.

En 2017, 570 kg/EH ont été collectés, soit une diminution de 4 % en 11 ans. Prise de conscience et changements de comportement, la tendance «Zéro Déchet» semble amorcée.

Ne nous arrêtons pas en si bon chemin !

570
KILOS
DE DÉCHETS
PAR PERSONNE
EN 2017

VOTRE CALENDRIER EN RÉALITÉ AUGMENTÉE



Téléchargez
GRATUITEMENT
l'application

"Admented"



Pour rendre ce calendrier **plus interactif** et vous aider à gérer encore mieux vos déchets, nous vous réservons à chaque page de ce calendrier une petite surprise audiovisuelle.

Chaque fois que vous verrez le **logo** ci-contre : lancez l'application, **prenez votre téléphone devant la page sur laquelle se trouve le logo** et laissez la magie (enfin, la «technologie») opérer.



Nous espérons que vous apprécierez !

Pour faire durer le plaisir... les liens des pages 3 à 11 (et ceux de la page 36) sont déjà actifs... mais les autres liens ne seront actifs que 2 à 3 jours précédant le début du mois. Certains liens seront activés en cours d'année...

Soyez patient et curieux !

ARNAUD SIQUET PHOTOGRAPHE

Chercher la lumière!

Sans lumière, pas de photographie. Autant dire que la lumière peut être notre meilleure amie, comme notre pire ennemie. Le propre de la photographie, c'est de savoir l'appivoiser, de donner vie à une image; elle permet de souligner un détail, de sublimer une courbe, de modeler un sujet.

Arnaud Siquet, photographe professionnel diplômé de Saint-Luc à Liège, est principalement actif dans le Benelux.

Equipé d'un matériel de pointe, il exerce son art dans des domaines variés et innovants au service de l'édition, de l'industrie, de la culture, de la nature...

Perfectionniste, il se distingue par son sens de l'observation et sa créativité, toujours prêt à nous surprendre.

Vous pouvez suivre son actualité dans la rubrique « Last News » sur son site <http://siquetarnaud.be>



Dans
votre
Commune

**Pour que
les collectes
en porte-à-porte
se passent bien**

1. Respectez les consignes du tri présentées dans ce calendrier.
2. Sortez vos déchets entre 20h la veille et 7h le jour de la collecte.
3. Déposez-les en bordure de voirie, bien visibles, devant votre habitation.
4. Évitez que les déchets gênent la circulation ou qu'ils se dispersent (si nécessaire, nettoyez la voirie).

Collecte des
**DÉCHETS ORGANIQUES
ET RÉSIDUELS**



**Les collectes
en porte-à-porte**

Le mercredi

Mercredis fériés :
collecte
reportée
au samedi

Collecte des
**PAPIERS
ET
CARTONS**



Les jeudis :

24 janvier
21 mars
23 mai
25 juillet
19 septembre
28 novembre

Collecte
préservante des
ENCOMBRANTS



Périodes d'inscription :

du 22 au 29 mars et du
04 au 11 octobre

Inscription au :
063 42 00 48



Toutes les dates de collectes sont accessibles sur notre site
www.aive.be.
Vous pouvez également les importer dans votre agenda
électronique.

Votre Recyparc

Coordonnées et horaires

Tellin (Bure) (6927) - Route de Tellin - 084 36 69 85

Horaire d'ouverture **été** (du 01/05 au 31/10) :
Du lundi au vendredi de 13h à 19h - Le samedi de 9h à 18h

Horaire d'ouverture **hiver** (du 01/11 au 30/04) :
Du lundi au vendredi de 12h à 18h - Le samedi de 9h à 18h.

Les dates de fermeture de votre recyparc sont reprises dans ce calendrier.

Déchets acceptés



Asbeste-ciment • Bois • Bouchons en plastique • Bouteilles et flacons en plastique • Cartons à boissons
Cartouches d'encre et de toner • CD et DVD •
Déchets électriques et électroniques • Déchets spéciaux des ménages • Déchets verts • Emballages métalliques •
Encombrants combustibles • Encombrants non combustibles •
Encombrants plastiques rigides • Films, sacs et sachets en plastique • Frigolite • Huiles et graisses de friture •
Huiles moteur • Inertes (déchets de construction) •
Liège (panneaux et bouchons) • Métaux • Papiers/cartons • Piles et accus • Plâtre • Pneus • Pots de fleurs • PVC rigide •
Verre (bouteilles et bocaux) • Verre plat •
Vêtements (chaussures et linge de maison)

Préparez votre visite

1. Triez vos déchets chez vous : vous gagnerez du temps et faciliterez la fluidité du trafic.
2. Chargez votre voiture en fonction du circuit de déchargement sur le recyparc.
3. Arrimez obligatoirement le contenu de votre remorque, et ce, pour éviter les envois.
4. Venez pendant les heures creuses et au plus tard 15 minutes avant la fermeture.

Pour les personnes à mobilité réduite

Votre Commune organise un service de ramassage des déchets recyclables pour les personnes qui éprouvent des difficultés à se rendre au recyparc.
Renseignements : **Eco mobile - Mariane REMACLE**
au **084 37 42 86**



Trier les déchets d'emballage

Emballages PMC

(bien vidés, bien égouttés ou bien ractés)

- Au recyclage

P Bouteilles et flacons en Plastique



- Sans bouchon

M Emballages Métalliques



- Vidés; aussi aérosols alimentaires et cosmétiques

C Cartons à Boissons



- Aplatis

Évitez les erreurs les plus fréquentes



Papiers-cartons

- Au recyclage
- Collecte en porte-à-porte



Séparer les cartons des papiers pour leur dépôt au recyclage

Conseils

- Retirer le film en plastique de protection des revues
- Déplier les cartons
- Au recyclage, séparer les papiers des cartons

Évitez les erreurs les plus fréquentes



Verre

- Au recyclage
- Dans les bulles communales



Conseils

- Vider les récipients
- Retirer les couvercles et bouchons
- Ne rien abandonner à côté des bulles

Évitez les erreurs les plus fréquentes



Emballages dangereux des ménages : recyparcs

- Les emballages de pesticides (insecticides, herbicides, antimousses, raticides, ...), d'huiles de moteur, de peinture, laque et vernis.
- Les emballages avec au moins un des pictogrammes suivants:
- Les radiographies, les piles, batteries et accus.
- Les emballages avec bouchon de sécurité enfant. (ex.: déboucheurs corrosifs, détartrants corrosifs pour toilettes).

Le Point Vert

- Le logo Point Vert sur un emballage indique que l'entreprise qui commercialise le produit paie une contribution à Fost Plus pour la collecte sélective, le tri et le recyclage des emballages ménagers. Le logo ne signifie pas que l'emballage se compose de matériaux recyclés ou que vous pouvez proposer l'emballage dans le sac bleu PMC ou au recyparc.

Trier la matière organique et la fraction résiduelle



Ces déchets sont collectés par un camion compartimenté où les deux fractions restent séparées.



Matière organique

- Compartiment vert du duo-bac, ou
- Sac biodégradable



Restes de repas, épluchures, coquilles d'œufs, de noix, marcs de café et sachets de thé, essuie-tout, serviettes en papier, papiers gras...

Conseils

- Séparer les emballages (barquettes, films plastiques, bocaux, ...) des aliments périmés
- Pour limiter les problèmes d'odeur et d'humidité, emballer la matière organique dans des sacs à pain ou du papier journal
- Si possible, composter les déchets organiques
- Laisser circuler l'air autour du sac biodégradable
- N'utiliser le sac biodégradable que maximum 2 semaines avant de le mettre à la collecte

Devenir

- La matière organique est biométhanisée pour produire de l'électricité, de la chaleur et du compost.

Attention aux erreurs

- Le tri est obligatoire. Les capsules de café, les emballages plastiques de charcuterie, de fromage, ... **NE SONT PAS ACCEPTÉS** dans les déchets organiques.
- Ces déchets résiduels se brisent lors de la préparation de la matière et les morceaux de plastique contaminent le compost produit.



Déchets résiduels

- Compartiment gris du duo-bac, ou
- Sac translucide



Emballages en plastique (pots de yaourt, barquettes de beurre...), papier alu, serviettes hygiéniques, poussières, cendres froides, litières (et litières bio), flacons de sauce et boîtes de plats préparés...

Conseils

- **Pour les sacs :**
 - Le poids des sacs ne peut dépasser 20 kilos
 - Les objets coupants ou pointus doivent obligatoirement être emballés
- **Pour les duo-bacs :**
 - Les déchets ne peuvent pas être emballés dans des sacs opaques
 - Le couvercle doit être fermé et la cloison intérieure en place
 - Ne pas tasser les déchets, ils risquent de rester coincés et de casser la cloison
 - Ne pas déplacer la cloison

Devenir

- Les déchets résiduels sont transformés en combustible de substitution et valorisés par cogénération.

Contrôles qualité

- **Le tri est obligatoire. Des campagnes de contrôle sont régulièrement organisées par une cellule qualité. Les déchets mal triés ne sont pas collectés.**



Trier les **encombrants ménagers**

Qu'est-ce qu'un encombrant ?

Les encombrants sont les déchets non dangereux et trop lourds ou trop grands pour être placés dans le récipient de collecte habituel (duo-bac ou sac).

L'objectif de la collecte « préservante » est de valoriser le plus possible les encombrants des ménages.

Quels déchets puis-je déposer ?

Vous pourrez y déposer :

- les encombrants non recyclables classiques (matelas, moquette...);
- les encombrants bois (meuble, palette...);
- les encombrants métalliques (sommier, tôle...);
- les appareils électriques/électroménagers de grande taille (micro-ondes, frigo, machine à laver, lave-vaisselle, télévision...);
- le mobilier ou tout autre objet en BON ÉTAT.

Ces encombrants réutilisables sont proposés aux CPAS, Maisons Croix-Rouge, associations locales...

Restent refusés à cette collecte :

Déchets organiques et résiduels • Sacs remplis de petits déchets • Vitres • Papiers et cartons • Verre • Déchets de démolition • Déchets de jardin • Pneus • Déchets dangereux et toxiques • Déchets explosifs • Encombrants issus d'activités professionnelles ... (liste non exhaustive).

Comment bénéficier de cette collecte ?

1. Inscrivez-vous à la collecte pendant les périodes d'inscription au **063 42 00 48** (voir p.4).
L'inscription est obligatoire.
2. Renseignez vos coordonnées complètes.
3. Listez les encombrants à collecter. Le volume maximal admis est de 2 m³ par ménage et par collecte.
4. Précisez quels sont les encombrants réutilisables.
5. Sortez vos « encombrants » entre 20h la veille et 7h le jour communiqué lors de l'inscription.

Êtes-vous le bon trieur que vous croyez être ?

Entourez votre réponse

Les déchets organiques



Je les composte ou je les mets dans mon sac « bio ».



Je les dépose avec mes déchets résiduels.



Par facilité, il m'arrive d'y déposer aussi certains emballages
(capsules de café, emballage de charcuterie).

Les déchets résiduels



Je les mets dans mon sac ou dans la partie grise de mon duobac.



J'y mets encore de la matière organique ou des emballages recyclables.



J'y mets tous mes déchets, c'est plus facile.

Le verre



Je le dépose toujours dans les bulles à verre.



Je dépose aussi mes verres cassés dans les bulles.



Je le dépose avec mes déchets résiduels.

Les papiers /cartons



Je les dépose à la collecte en porte-à-porte ou au recyparc.



Je les trie, mais je ne retire pas systématiquement
les films plastiques.



Je les mets avec les déchets résiduels.

Les déchets spéciaux des ménages



Comme ils sont néfastes pour l'environnement,
je les amène toujours au recyparc.



Je n'y fais pas trop attention, je trie les piles mais pas les autres.



Je mets tout avec mes déchets résiduels.

Les emballages recyclables



Je dépose au recyparc tous mes PMC (bouteilles Plastiques,
emballages Métalliques et Cartons à boissons).



Je trie certains emballages mais pas tous.



Je les dépose avec mes déchets résiduels.

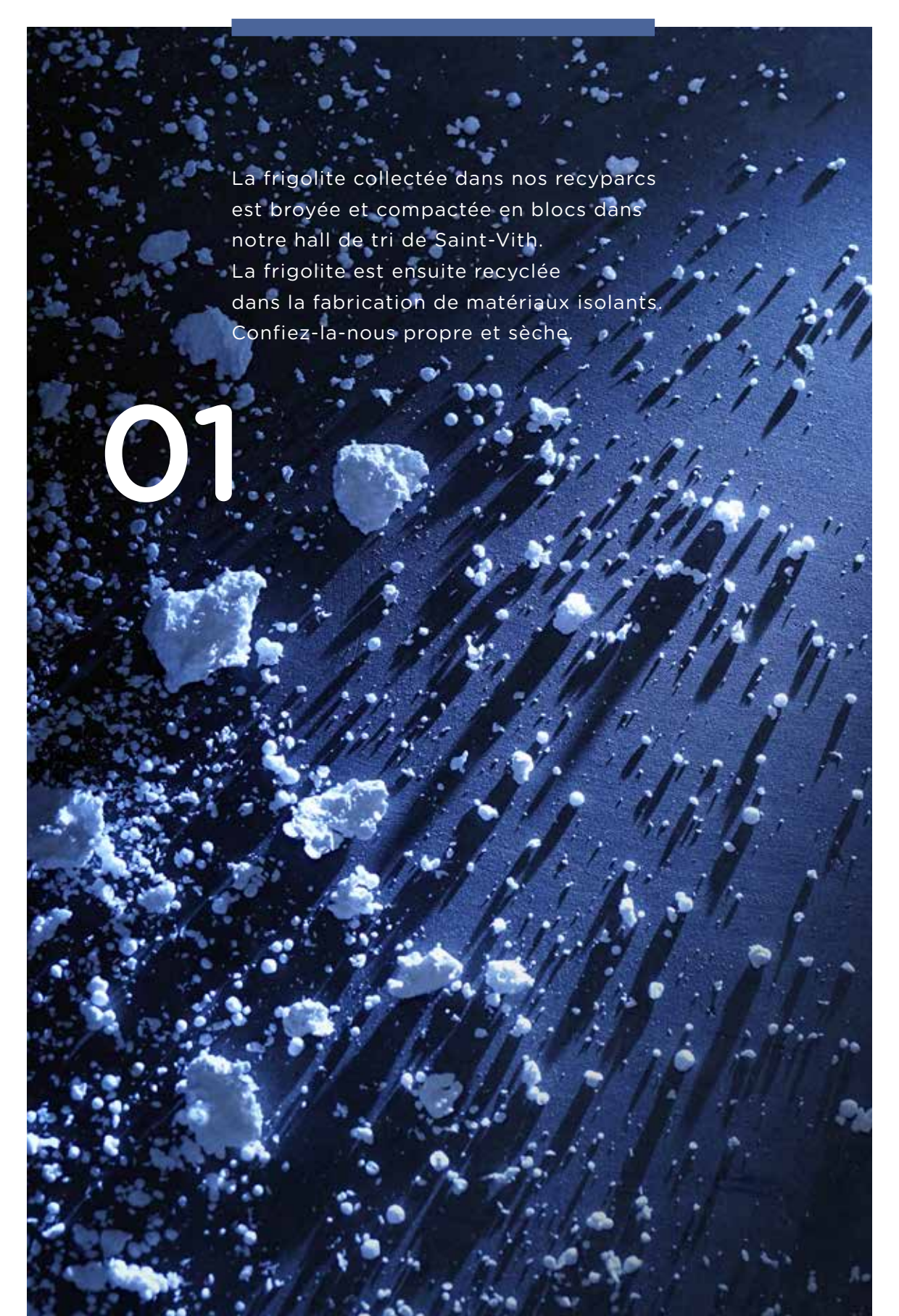
Vous n'avez que des pastilles 😊 : **Parfait ! Rien à dire.**

Vous avez au moins une pastille 😐 : **C'est un bon début.**

Mais sachez que les petites erreurs ou oublis de tri ont un impact négatif
sur le recyclage ou la valorisation des produits recyclés.

Alors, allez jusqu'au bout de votre tri.

Vous avez au moins une pastille 😞 : **Ce n'est pas fameux**, mais il n'est pas trop tard
pour vous y mettre. Notre environnement a besoin de vos efforts de tri.



La frigolite collectée dans nos recyparcs
est broyée et compactée en blocs dans
notre hall de tri de Saint-Vith.

La frigolite est ensuite recyclée
dans la fabrication de matériaux isolants.
Confiez-la-nous propre et sèche.

01

JANVIER



MARDI 1 **Nouvel An - Recyparcs fermés**
MERCREDI 2 Recyparcs fermés

01

JEUDI 3
VENDREDI 4
SAMEDI 5
DIMANCHE 6



LUNDI 7
MARDI 8
MERCREDI 9
JEUDI 10
VENDREDI 11
SAMEDI 12
DIMANCHE 13

02



LUNDI 14
MARDI 15
MERCREDI 16
JEUDI 17
VENDREDI 18
SAMEDI 19
DIMANCHE 20

03



LUNDI 21
MARDI 22
MERCREDI 23
JEUDI 24
VENDREDI 25
SAMEDI 26
DIMANCHE 27

04



LUNDI 28
MARDI 29
MERCREDI 30
JEUDI 31

05

Grâce à l'application gratuite «**Admented**», découvrez votre calendrier en «Réalité Augmentée» en passant votre smartphone devant **chaque image** où se trouve le logo.

Et laissez la magie (enfin, la «technologie») **opérer.**



Infos, voir page 3

« Rien ne se perd, tout se transforme ».

Même les petits bouchons
ont droit à une nouvelle vie !

Tout comme les bouteilles
et les flacons en plastique,
ils seront recyclés
en de nouveaux objets en plastique.

02



FÉVRIER



VENDREDI 1

SAMEDI 2

DIMANCHE 3

LUNDI 4

MARDI 5

MERCREDI 6

JEUDI 7

VENDREDI 8

SAMEDI 9

DIMANCHE 10

LUNDI 11

MARDI 12

MERCREDI 13

JEUDI 14

VENDREDI 15

SAMEDI 16

DIMANCHE 17

LUNDI 18

MARDI 19

MERCREDI 20

JEUDI 21

VENDREDI 22

SAMEDI 23

DIMANCHE 24

LUNDI 25

MARDI 26

MERCREDI 27

JEUDI 28

06

07

08

09



Grâce à l'application gratuite «**Admented**», découvrez votre calendrier en «Réalité Augmentée» en passant votre smartphone devant **chaque image** où se trouve le logo.

Et laissez la magie (enfin, la «technologie») **opérer.**



Infos, voir page 3

03

Les déchets de cuisine et les restes de repas, nous les transformons en compost, en chaleur et en électricité que nous utilisons pour faire fonctionner nos usines.

Ne les laissez pas partir en fumée : participez activement à la collecte sélective.



MARS



VENDREDI 1

SAMEDI 2

DIMANCHE 3

LUNDI 4

MARDI 5

MERCREDI 6

JEUDI 7

VENDREDI 8

SAMEDI 9

DIMANCHE 10

LUNDI 11

MARDI 12

MERCREDI 13

JEUDI 14

VENDREDI 15

SAMEDI 16

DIMANCHE 17

LUNDI 18

MARDI 19 Recyparcs fermés

MERCREDI 20

JEUDI 21

VENDREDI 22 Encombrants : début des inscriptions

SAMEDI 23

DIMANCHE 24

LUNDI 25

MARDI 26

MERCREDI 27

JEUDI 28

VENDREDI 29 Encombrants : fin des inscriptions

WE Grand Nettoyage de Printemps

SAMEDI 30

DIMANCHE 31



Période d'inscription
encombrants voir p.8



Grâce à l'application gratuite «**Admentled**», découvrez votre calendrier en «Réalité Augmentée» en passant votre smartphone devant **chaque image** où se trouve le logo.

Et laissez la magie (enfin, la «technologie») opérer.



Infos, voir page 3



04

Fabriquer des objets en aluminium à partir d'aluminium recyclé consomme significativement moins d'énergie que de les fabriquer au départ de ressources naturelles (Il faut 4 tonnes de bauxite pour fabriquer 1 tonne d'aluminium).



LUNDI 1 

MARDI 2

MERCREDI 3

JEUDI 4

VENDREDI 5

SAMEDI 6

DIMANCHE 7

LUNDI 8

MARDI 9

MERCREDI 10

JEUDI 11

VENDREDI 12

SAMEDI 13

DIMANCHE 14

LUNDI 15

MARDI 16

MERCREDI 17

JEUDI 18

VENDREDI 19

SAMEDI 20 Recyparcs fermés

DIMANCHE 21 Pâques

LUNDI 22 Lundi de Pâques - Recyparcs fermés

MARDI 23

MERCREDI 24

JEUDI 25

VENDREDI 26

SAMEDI 27 Collecte de vélos en bon état (recyparcs)

DIMANCHE 28

LUNDI 29

MARDI 30

14

15

16

17

18



Grâce à l'application gratuite «**Admented**», découvrez votre calendrier en «Réalité Augmentée» en passant votre smartphone devant **chaque image** où se trouve le logo.

Et laissez la magie (enfin, la «technologie») **opérer.**



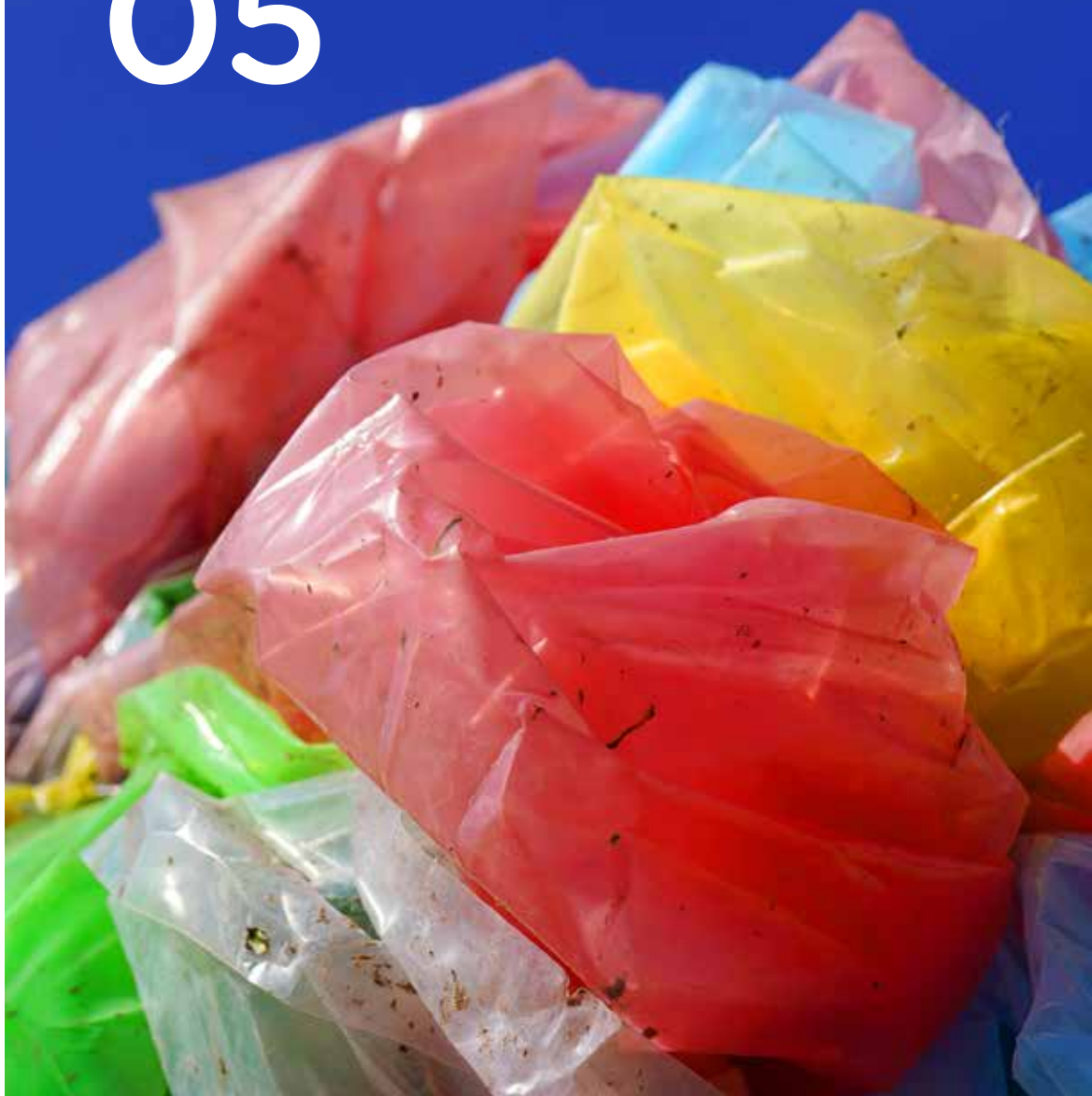
Infos, voir page 3

Les films et sachets à usage unique,
nous devons les éviter.

Leur durée de vie d'utilisation
ne justifie pas l'énergie qu'il faut
pour les produire et les recycler.

Pensez à toujours avoir
un sac réutilisable avec vous.

05



MAI



MERCREDI 1 Fête du Travail - Recyparcs fermés

JEUDI 2

VENDREDI 3



SAMEDI 4

DIMANCHE 5

LUNDI 6

MARDI 7



MERCREDI 8

JEUDI 9

VENDREDI 10

SAMEDI 11

DIMANCHE 12 Fête des Mères

LUNDI 13

MARDI 14



MERCREDI 15

JEUDI 16

VENDREDI 17

SAMEDI 18

DIMANCHE 19

LUNDI 20

MARDI 21



MERCREDI 22



JEUDI 23

VENDREDI 24

SAMEDI 25

DIMANCHE 26

LUNDI 27

MARDI 28



MERCREDI 29

JEUDI 30 Ascension - Recyparcs fermés

VENDREDI 31

19

20

21


22

Grâce à l'application gratuite «**Admented**», découvrez votre calendrier en «Réalité Augmentée» en passant votre smartphone devant **chaque image** où se trouve le logo.

Et laissez la magie (enfin, la «technologie») **opérer.**



Infos, voir page 3



Saviez-vous que
la digitalisation
faisait diminuer
les quantités
de papier que
nous collectons ?
Par contre, le commerce
en ligne
fait grossir les quantités
de carton !

06

JUIN



SAMEDI 1

DIMANCHE 2

LUNDI 3 Recyparcs fermés

MARDI 4

MERCREDI 5

JEUDI 6

VENDREDI 7

SAMEDI 8

DIMANCHE 9 Fête des Pères

LUNDI 10 Pentecôte - Recyparcs fermés

MARDI 11

MERCREDI 12

JEUDI 13

VENDREDI 14

SAMEDI 15

DIMANCHE 16

LUNDI 17

MARDI 18

MERCREDI 19

JEUDI 20

VENDREDI 21

SAMEDI 22

DIMANCHE 23

LUNDI 24

MARDI 25

MERCREDI 26

JEUDI 27

VENDREDI 28

SAMEDI 29

DIMANCHE 30

23

24

25

26



Grâce à l'application gratuite «**Admented**», découvrez votre calendrier en «Réalité Augmentée» en passant votre smartphone devant **chaque image** où se trouve le logo.

Et laissez la magie (enfin, la «technologie») **opérer.**



Infos, voir page 3



07

Le tri des emballages est obligatoire. Les bouteilles et flacons en plastique, les cartons à boissons, les canettes et boîtes de conserve doivent être déposés au recyparc. C'est pour la bonne cause !

JUILLET



LUNDI 1

MARDI 2

MERCREDI 3

JEUDI 4

VENDREDI 5

SAMEDI 6

DIMANCHE 7

LUNDI 8

MARDI 9

MERCREDI 10

JEUDI 11

VENDREDI 12

SAMEDI 13

DIMANCHE 14

LUNDI 15

MARDI 16

MERCREDI 17

JEUDI 18

VENDREDI 19

SAMEDI 20

DIMANCHE 21 Fête nationale

LUNDI 22

MARDI 23

MERCREDI 24

JEUDI 25

VENDREDI 26

SAMEDI 27

DIMANCHE 28

LUNDI 29

MARDI 30

MERCREDI 31

27

28

29

30

31




Grâce à l'application gratuite «**Admented**», découvrez votre calendrier en «Réalité Augmentée» en passant votre smartphone devant **chaque image** où se trouve le logo.

Et laissez la magie (enfin, la «technologie») **opérer.**



Infos, voir page 3



Vos encombrants combustibles
et vos déchets résiduels
sont préparés dans
notre usine de Habay.
Ils sont ensuite valorisés
thermiquement dans
des incinérateurs qui
produisent de l'électricité.

08

AOÛT



JEUDI 1
VENDREDI 2
SAMEDI 3
DIMANCHE 4

LUNDI 5
MARDI 6
MERCREDI 7



JEUDI 8
VENDREDI 9
SAMEDI 10
DIMANCHE 11

LUNDI 12
MARDI 13
MERCREDI 14



JEUDI 15 *Assomption - Recyparcs fermés*
VENDREDI 16
SAMEDI 17
DIMANCHE 18

LUNDI 19
MARDI 20
MERCREDI 21



JEUDI 22
VENDREDI 23
SAMEDI 24
DIMANCHE 25

LUNDI 26
MARDI 27
MERCREDI 28



JEUDI 29
VENDREDI 30
SAMEDI 31

32

33

34

35

Grâce à l'application gratuite «**Admented**», découvrez votre calendrier en «Réalité Augmentée» en passant votre smartphone devant **chaque image** où se trouve le logo.

Et laissez la magie (enfin, la «technologie») **opérer.**



Infos, voir page 3



09

Les bois collectés
dans les recyparcs
sont valorisés
dans une centrale de
cogénération à Latour.
La chaleur et l'électricité
produites alimentent
l'usine voisine
de production
de palettes en bois.

SEPTEMBRE



DIMANCHE 1

LUNDI 2

MARDI 3

MERCREDI 4

JEUDI 5

VENDREDI 6

SAMEDI 7

DIMANCHE 8

LUNDI 9

MARDI 10

MERCREDI 11

JEUDI 12

VENDREDI 13

SAMEDI 14

DIMANCHE 15

LUNDI 16

MARDI 17

MERCREDI 18

JEUDI 19

VENDREDI 20

SAMEDI 21

DIMANCHE 22

LUNDI 23

MARDI 24

MERCREDI 25

JEUDI 26

VENDREDI 27

SAMEDI 28

DIMANCHE 29

LUNDI 30

36

37

38

39

Fête de la Fédération Wallonie-Bruxelles - Recyparcs fermés

Grâce à l'application gratuite «**Admented**», découvrez votre calendrier en «Réalité Augmentée» en passant votre smartphone devant **chaque image** où se trouve le logo.

Et laissez la magie (enfin, la «technologie») opérer.



Infos, voir page 3



10

Le compost fabriqué au départ
des déchets de jardin collectés dans les recyparcs
est utilisable en agriculture biologique.
Il faut donc veiller à la qualité de vos déchets verts
avant de les verser dans le conteneur.
Ne les contaminez pas avec du plastique.

OCTOBRE



MARDI 1
MERCREDI 2
JEUDI 3

40

Période d'inscription
encombrants voir p.8

VENDREDI 4 Encombrants : début des inscriptions
SAMEDI 5
DIMANCHE 6



LUNDI 7
MARDI 8
MERCREDI 9
JEUDI 10

41



VENDREDI 11 Encombrants : fin des inscriptions
SAMEDI 12
DIMANCHE 13

LUNDI 14



MARDI 15 Recyparcs fermés
MERCREDI 16
JEUDI 17
VENDREDI 18

42

SAMEDI 19 Collecte de jouets en bon état (recyparcs)
DIMANCHE 20

LUNDI 21



MARDI 22
MERCREDI 23
JEUDI 24
VENDREDI 25

43

SAMEDI 26
DIMANCHE 27

LUNDI 28



MARDI 29
MERCREDI 30
JEUDI 31


44

Grâce à l'application gratuite «**Admented**», découvrez votre calendrier en «Réalité Augmentée» en passant votre smartphone devant **chaque image** où se trouve le logo.

Et laissez la magie (enfin, la «technologie») opérer.



Infos, voir page 3



Quelle belle matière que le verre !
Il est recyclable à l'infini.
Pour vous aider à en faire le tri,
700 sites de bulles à verre
sont répartis sur notre territoire.

11

NOVEMBRE



VENDREDI 1 Toussaint - Recyparcs fermés

SAMEDI 2 Recyparcs fermés

DIMANCHE 3

LUNDI 4

MARDI 5

MERCREDI 6

JEUDI 7

VENDREDI 8

SAMEDI 9

DIMANCHE 10

LUNDI 11 Armistice - Recyparcs fermés

MARDI 12

MERCREDI 13

JEUDI 14

VENDREDI 15

SAMEDI 16

DIMANCHE 17

LUNDI 18

MARDI 19

MERCREDI 20

JEUDI 21

VENDREDI 22

SAMEDI 23

DIMANCHE 24

LUNDI 25

MARDI 26

MERCREDI 27

JEUDI 28

VENDREDI 29

SAMEDI 30



45

46

47


48

Grâce à l'application gratuite «**Admented**», découvrez votre calendrier en «Réalité Augmentée» en passant votre smartphone devant **chaque image** où se trouve le logo.

Et laissez la magie (enfin, la «technologie») opérer.



Infos, voir page 3



Ne prenez pas le risque
de blesser les chargeurs.
Emballer bien tous les objets
coupants ou piquants
avant de les placer dans
votre sac de collecte.

12

DÉCEMBRE



DIMANCHE 1

LUNDI 2

MARDI 3

MERCREDI 4

JEUDI 5

VENDREDI 6

SAMEDI 7

DIMANCHE 8

LUNDI 9

MARDI 10

MERCREDI 11

JEUDI 12

VENDREDI 13

SAMEDI 14

DIMANCHE 15

LUNDI 16

MARDI 17

MERCREDI 18

JEUDI 19

VENDREDI 20 Recyparcs fermés

SAMEDI 21

DIMANCHE 22

LUNDI 23

MARDI 24 Recyparcs fermés

MERCREDI 25 Noël - Recyparcs fermés

JEUDI 26 Recyparcs fermés

VENDREDI 27

SAMEDI 28

DIMANCHE 29

LUNDI 30

MARDI 31 Recyparcs fermés



49

50

51

52

Grâce à l'application gratuite «**Admented**», découvrez votre calendrier en «Réalité Augmentée» en passant votre smartphone devant **chaque image** où se trouve le logo.

Et laissez la magie (enfin, la «technologie») **opérer.**



Infos, voir page 3

Merci



Vous avez rapporté des tonnes de lampes cassées.

Que deviennent toutes ces lampes? De nouvelles lampes, des fours, de la laine de verre ou encore... des canapés! C'est fou, non?

Où vous défaire de vos lampes cassées?

Vous trouverez un point de collecte dans quasiment tous les supermarchés et au recyparc.
Repérez-les via recupel.be: c'est lumineux!

Brûler ? Est-ce vraiment une bonne idée !?



Le croirez-vous ? Certaines personnes brûlent encore des déchets dans le fond de leur jardin. C'est évidemment interdit car les risques sont nombreux !

LA GROSSE DIFFÉRENCE AVEC L'INCINÉRATION INDUSTRIELLE, C'EST QU'EN BRÛLANT « À LA MAISON » :

- la température de combustion n'est pas assez élevée pour « détruire » correctement tout le déchet ;
- il n'y a pas de filtre comme sur les cheminées industrielles pour traiter les fumées et retenir les particules toxiques (dioxine, furane...);
- la dispersion des fumées et des cendres ne se fait pas correctement et tout « retombe » chez vous et chez vos voisins.

VOUS L'AVEZ COMPRIS, C'EST DONC :

- dangereux pour votre santé ;
- néfaste pour l'environnement ;
- source de conflits de voisinage.



ET LES DÉCHETS VERTS (TONTES DE PELOUSE, BRANCHAGES...)?

L'incinération des déchets verts est autorisée pour autant que le feu soit distant d'au moins 100 mètres de toute habitation et distant de 25 mètres d'un bois. Ce n'est pas la solution à privilégier.



LES BONS GESTES, VOUS LES CONNAISSEZ !

- ▶ Déposez vos déchets organiques et résiduels dans les sacs ou dans le duo-bac, ils sont collectés toutes les semaines.
- ▶ Déposez vos déchets recyclables au recyparc ; ils y trouveront une filière de recyclage adaptée.
- ▶ Compostez vos déchets verts ou amenez-les au recyparc.

- ▶ L'incinération dans le domaine de la construction (palettes, sacs, déchets plastiques) ; particuliers ou professionnels ; est également interdite !

Pas partout et surtout pas par terre !



Contacts utiles

063 42 00 32

Pour une question sur la collecte des déchets
Appelez ce numéro entre 13h et 17h.

063 42 00 22

Pour connaître les conditions d'accès aux recyparcs
Vous êtes un professionnel, un second résident et vous souhaitez accéder à nos recyparcs.

063 23 19 94

Pour faire vidanger une bulle à verre remplie

063 23 19 87

Pour poser une autre question sur la gestion des déchets
Contactez le service des Conseillers en environnement.

Au départ du site **www.aive.be**, dans le menu « **dates de collecte** », sélectionnez votre commune et importez les dates qui vous intéressent dans votre agenda électronique personnel.

Suivez-nous
aussi sur



www.facebook.com/intercommunaleaive

www.youtube.com/user/intercommunaleAIVE

Suivez-nos
partenaires

www.fostplus.be
www.recupel.be
www.pureprovince.be

